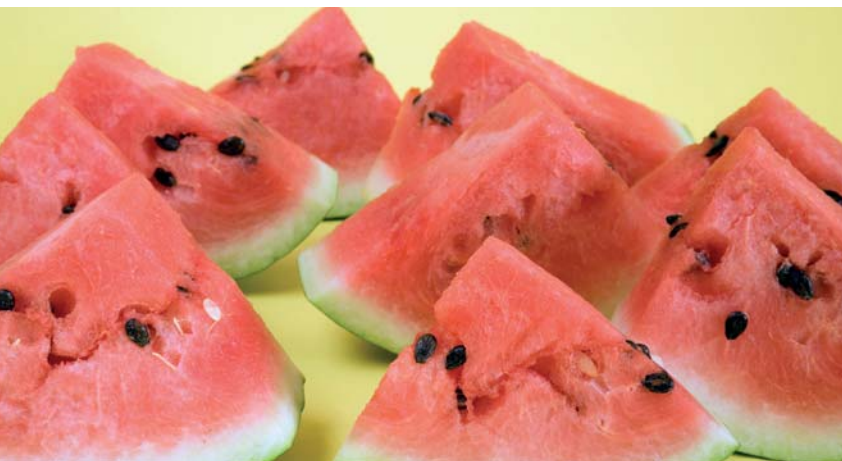


geveltypes G15 en G16

grachtenpanden

Geveltypes G15 en G16

Klassieke, robuuste woningen met grote raampartijen waardoor er lichte, zonnige woningen ontstaan. In het oogspringend is het gedetailleerde metselwerk en de fraaie afgewerkte dakranden. De tweelaagse woning met geveltype 16 heeft daarnaast nog een (Frans) balkon met openslaande deuren op de eerste verdieping waardoor u nog meer van uw prachtige uitzicht kunt genieten. Bij de drielaagse woning met geveltype 15 ziet u weer de kenmerkende raamkozijnen met vlakverdeling terug.



Geveltype G15 komt voor bij de volgende bouwnummers:

Blok 8: 1 en 28
Blok 9: 8, 20 en 24
Blok 14: 6 en 13
Blok 17: 23 en 31

Geveltype G16 komt voor bij de volgende bouwnummers:

Blok 8: 2 en 3
Blok 9: 10 en 15
Blok 17: 30



Grachtenpanden plattegronden type A20

Twee woonlagen, veel ruimte en licht. De living van ruim 5 meter breed heeft uitzicht op de achtertuin. De grote raampartij en de deur naar de tuin zorgen voor een prachtige lichtinval. De opvallend grote, halfopen leefkeuken ligt in het smallere gedeelte van de woonkamer. Op de eerste verdieping ligt de master bedroom over de hele breedte van het huis, de twee kleinere slaapkamers liggen aan de tuinzijde. De badkamer bevindt zich op de afgesloten overloop.

- Inhoud woning 339 m³
- Gebruiksoppervlakte (GBO) 91 m²
- Twee woonlagen
- Lange L-vormige woonkamer
- Ruime hal met vaste trap naar 1e verdieping
- Drie slaapkamers
- Extra berging op de eerste verdieping
- Ruime badkamer
- Tuin met berging

Woonoppervlak beneden inclusief hal: ca. 44 m²

Slaapkamer voorzijde: ca. 15 m²

Slaapkamers achterzijde beide: ca. 7 m²

Dit woningtype komt voor met geveltypes G2, G6, G11, G14 en G16. Zie hiervoor de pagina's 15, 17, 18 en 19 voor de artist impressions van de gevels.



begane grond A20

plattegronden type A20 grachtenpanden

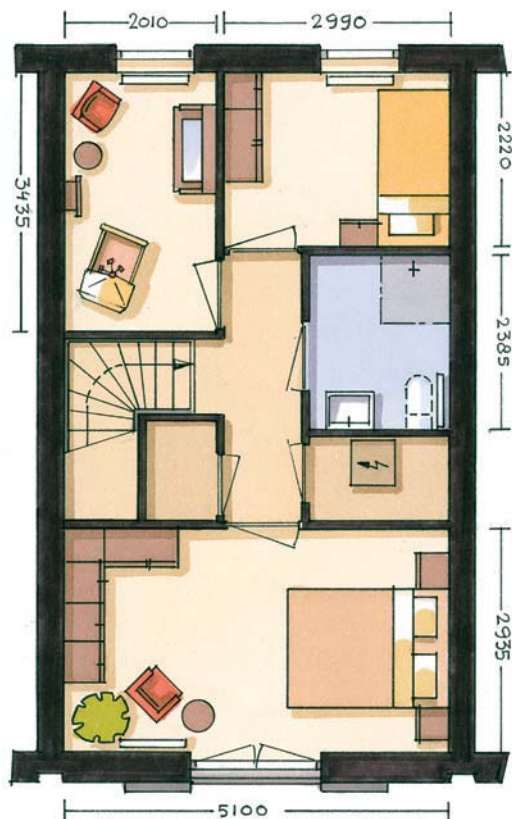
Deze woningplattegronden
komen voor bij de volgende
bouwnummers:

Blok 8: 2, 3, 4, 5, 6 en 7

Blok 9: 9, 10, 11, 12, 13, 14, 15, 21, 22, 26 en 27

Blok 14: 1, 2, 3, 4, 5, 9 en 10

Blok 17: 24, 25, 30, 32, 33, 34, 35, 36 en 37



1^e verdieping A20



Grachtenpanden plattegronden type A25/A26

Drie verdiepingen, een zee van ruimte en licht. Fraaie gevels en Franse balkons met weids uitzicht. De achtertuinen zijn riant bij deze huizen. De beneden- en eerste verdieping zijn voor beide woningtypen gelijk, de bovenste verdieping is verschillend. Type A25 heeft namelijk een plat dak, waardoor de tweede verdieping rechte wanden heeft, terwijl type A26 een puntgevel heeft. De afmeting van de kamers op de bovenste verdieping is zo groot dat hij gemakkelijk dienst kan doen als logeerverdieping of als werkruimte.

- Inhoud woning ca. 442 en 427 m³
- Gebruiksoppervlakte (GBO) type A25 119 m²
- Gebruiksoppervlakte (GBO) type A26 113 m²
- Drie woonlagen
- Drie ruime slaapkamers
- Type A25 heeft een plat dak
- Type A26 heeft een schuin dak
- Ruime badkamer
- Riante tuin met berging

Woonoppervlak beneden inclusief hal: ca. 43 m²

Slaapkamer voorzijde: ca. 15 m²

Slaapkamer achterzijde: ca. 17,5 m²

Slaapkamer 2e verdieping: ca. 17,5 m²

Deze woningtypes komen voor met geveltypes G3, G4, G5, G13, G15, G20 en G21. Zie de pagina's 15, 16, 18, 19, 20 en 21 voor de artist impressions van de gevels.



begane grond A25 - A26

plattegronden type A25/A26 grachtenpanden

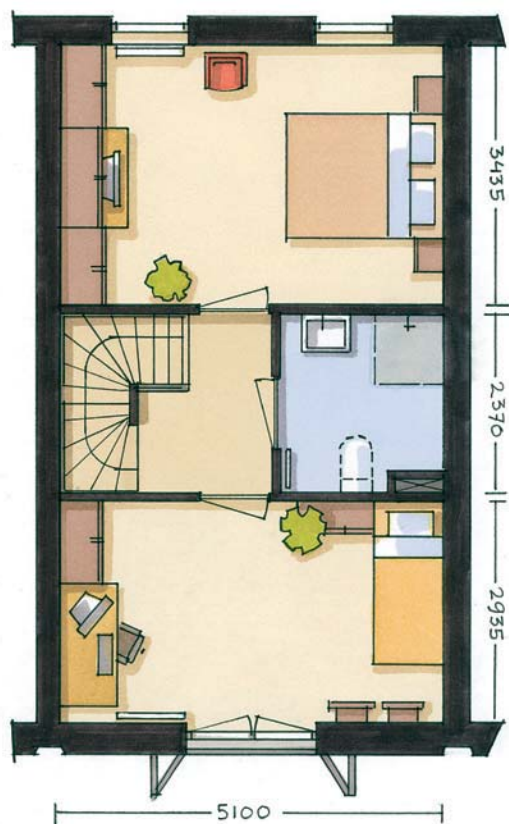
Deze woningplattegronden
komen voor bij de volgende
bouwnummers:

Blok 8: 24, 25, 28, 29, 30, 31 en 32

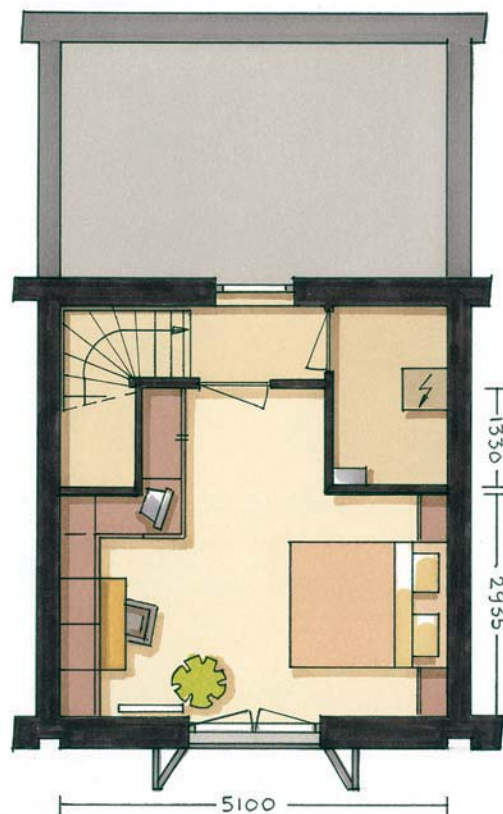
Blok 9: 16, 19, en 20

Blok 14: 7, 8, 11 en 12

Blok 17: 26 en 29



1^e verdieping A25 - A26



2^e verdieping A25



2^e verdieping A26

Grachtenpanden plattegronden type A30/A31

Grote brede woningen, drie verdiepingen ruimte. De benedenverdieping heeft een L-vormige living met een halfopen woonkeuken naast de ruime ontvangthal. De begane grond en de eerste verdieping zijn gelijk bij beide woningtypen. De tweede verdieping verschilt echter, omdat type A30 een licht oplopend dak heeft, waardoor de muren van de vertrekken op deze verdieping recht lopen. Type A31 heeft juist een echt puntdak, waardoor er een zolderverdieping ontstaat met schuin oplopende zijkanten. Deze ruime 5-kamerwoningen bieden alle ruimte om te wonen, te leven en te ontspannen.

- Inhoud woning van ca. 475 m³ tot 496 m³
- Gebruiksoppervlakte (GBO) type A30 136 m²
- Gebruiksoppervlakte (GBO) type A31 127 m²
- Drie volledige woonlagen
- Vier slaapkamers
- Enkele woningen hebben een eigen garage
- Ruime hal met trap naar verdieping
- Grote tuin met berging

A30 en A31

Woonoppervlak beneden inclusief hal: ca. 43 m²

Slaapkamer voorzijde: ca. 15 m²

Slaapkamer achterzijde: ruim 19 m²

A30 tweede verdieping: slaapkamer voorzijde: ca. 20 m²

slaapkamer achterzijde: ruim 19 m²

A31 tweede verdieping: slaapkamer voorzijde: ca. 20 m²

slaapkamer achterzijde: ca. 17 m².

Deze woningtypes komen voor met de geveltypes G4, G5, G13, G15 en G21. Zie de pagina's 16, 18, 19 en 21 voor de artist impressions van de gevels.



begane grond A30 en A31



plattegronden

type A30/A31/B30
grachtenpanden

Deze woningplattegronden
komen voor bij de volgende
bouwnummers:

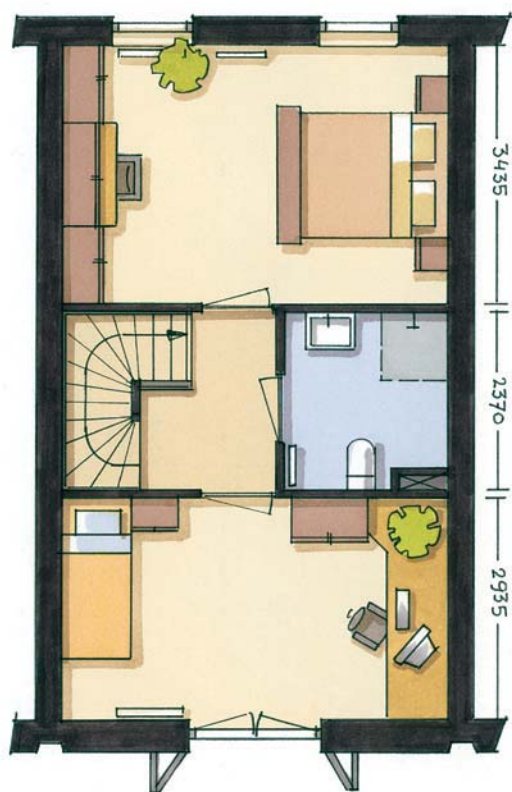
Blok 9: 18, 23, 25 en 28

Blok 14: 13 en 14

Blok 17: 23 en 31

Plattegronden B30

Een variant op deze woningplattegronden is type B30. Deze plattegronden horen bij blok 9, bouwnummer 24. Het betreft een hoekwoning. Voor de verkooptekeningen met gedetailleerde maatvoering verwijzen wij u naar de cd-rom achterin de brochure.



1^e verdieping A30 en A31



2^e verdieping A30



2^e verdieping A31



Grachtenpanden plattegrond type J1

Riante drielaagse hoekwoning met uitzicht over het water. Een fraaie gevel met grote openslaande ramen. Opvallend is de schuine zijgevel. Deze brede woning heeft een riante achtertuin met achter in een garage. De open leefkeuken ligt aan de voorzijde van de woning. Het woongedeelte ligt aan de achterzijde van de woning en heeft een prachtig uitzicht op de tuin. Op de eerste verdieping ligt de master bedroom aan de voorzijde en een kleinere slaapkamer aan de tuinzijde. De tweede verdieping biedt plaats aan nog eens twee ruime slaapkamers en een bergruimte.

- Inhoud van de woning ca. 532 m³
- Gebruiksoppervlakte (GBO) 140 m²
- Drie woonlagen
- Vier ruime slaapkamers
- Ruime badkamer
- Riante tuin met garage

Woonoppervlak beneden inclusief hal: ca. 47 m²

Slaapkamer eerste verdieping: ca. 17 en 12 m²

Slaapkamer tweede verdieping: ca. 17 en 12 m²

Dit woningtype heeft geveltype G15. Zie pagina 19 voor een artist impression van de gevel.



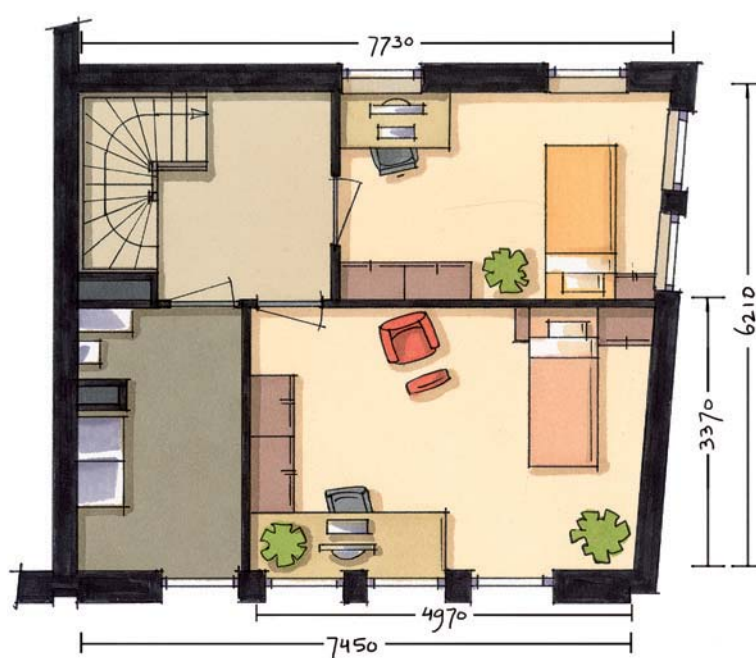
begane grond J1

plattegrond type J1 grachtenpanden

Deze woningplattegrond
komt voor bij het volgende
bouwnummer:
Blok 8: 1



1^e verdieping J1



2^e verdieping J1

Grachtenpanden plattegrond type J4

Grote drielaagse hoekwoning met uitzicht over het water. Een fraaie gevel met grote openslaande ramen. Opvallend is de schuine zijgevel. De begane grond heeft een L-vormige living met open eetkeuken aan de voorzijde van de woning. Het woongedeelte heeft een prachtig uitzicht op de riante tuin met garage. Op de eerste verdieping liggen twee woningbrede slaapkamers en een ruime badkamer.

Op de tweede verdieping liggen nog eens twee woningbrede slaapkamers en een bergruimte.

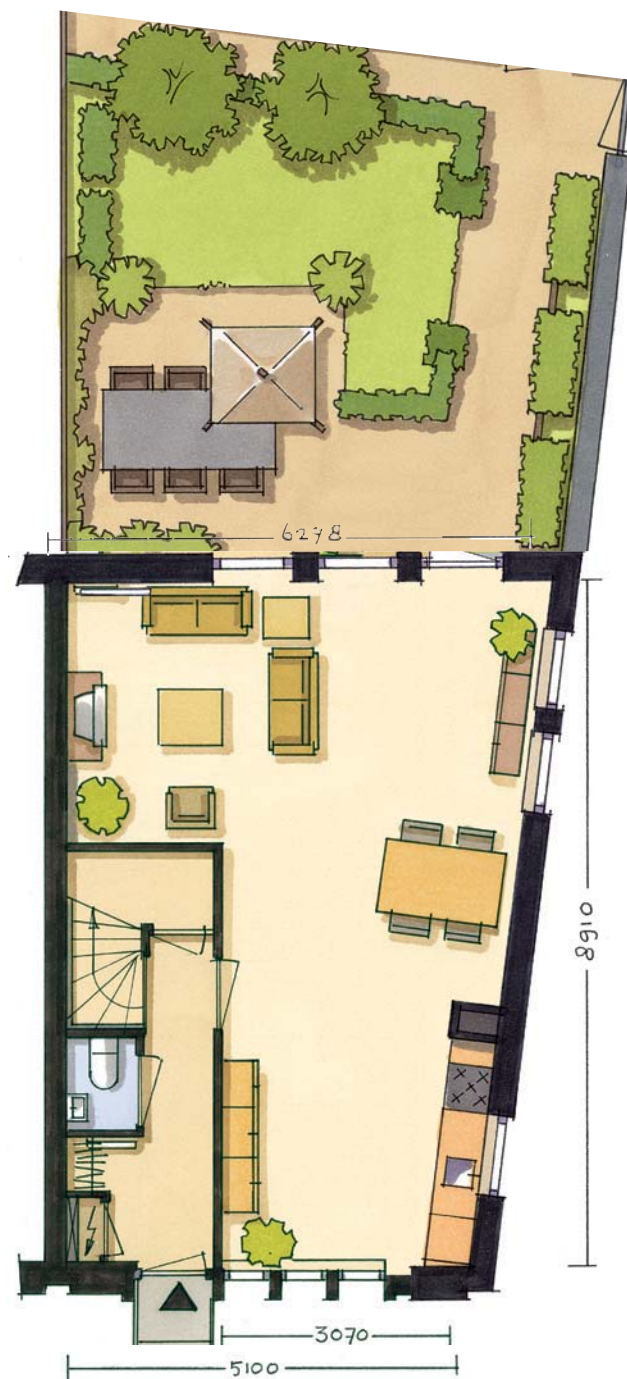
- Inhoud van de woning ca. 565 m³
- Gebruiksoppervlakte (GBO) 154 m²
- Drie woonlagen
- Vier ruime slaapkamers
- Ruime badkamer
- Riante tuin met garage

Woonoppervlak beneden inclusief hal: ca. 42 m²

Slaapkamer eerste verdieping: ca. 22 en 17 m²

Slaapkamer tweede verdieping: ca. 22 en 20 m²

Dit woningtype heeft geveltype G15. Zie pagina 19 voor een artist impression van de gevel.

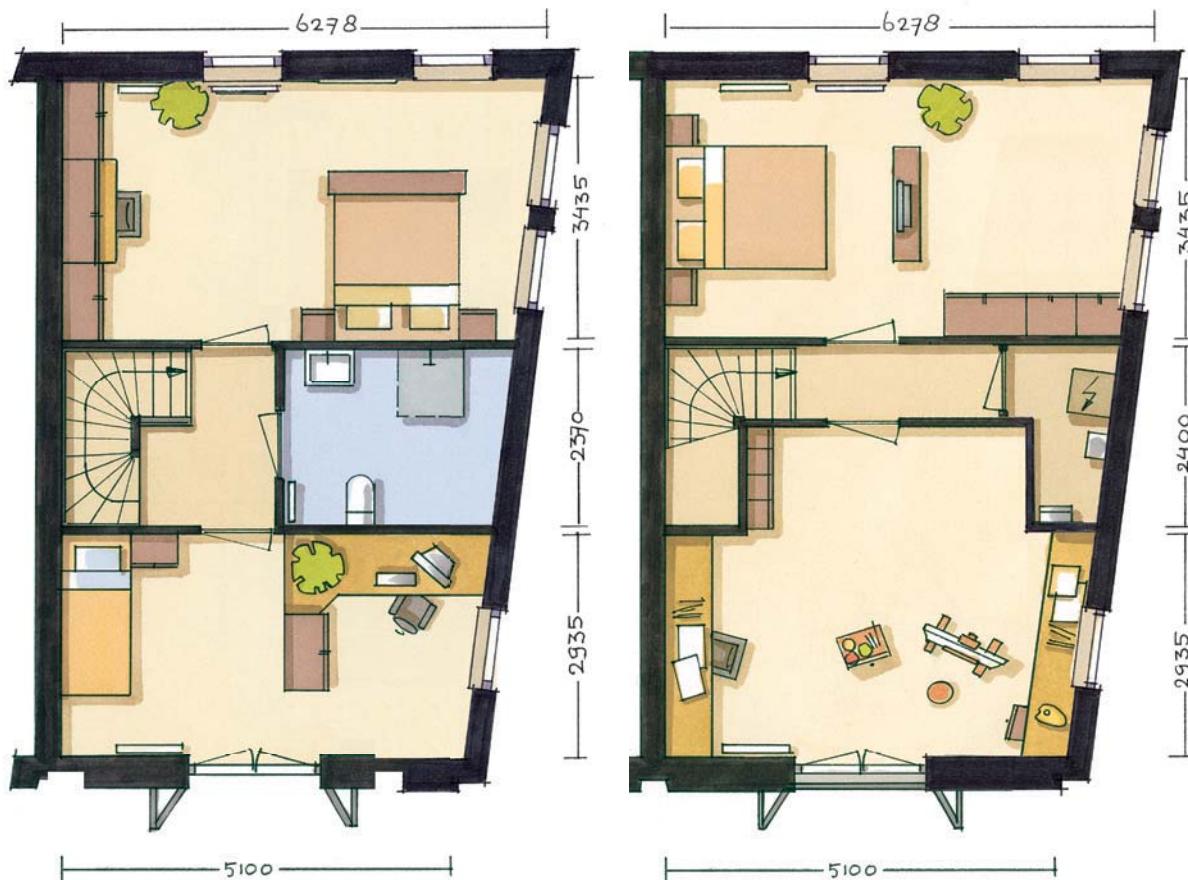


begane grond J4



plattegrond type J4 grachtenpanden

Deze woningplattegrond
komt voor bij het volgende
bouwnummer:
Blok 9: 8



1^e verdieping J4

2^e verdieping J4





Grachtenpanden plattegrond type J5

Grote drielaagse hoekwoning met een opvallende schuine zijgevel. Een fraaie voorgevel met grote openslaande ramen. De begane grond heeft een L-vormige living met open eetkeuken aan de voorzijde van de woning. Het woongedeelte heeft een prachtig uitzicht op de riante tuin met garage. Op de eerste verdieping liggen twee woningbrede slaapkamers en een ruime badkamer.

Op de tweede verdieping liggen nog eens twee woningbrede slaapkamers en een bergruimte.

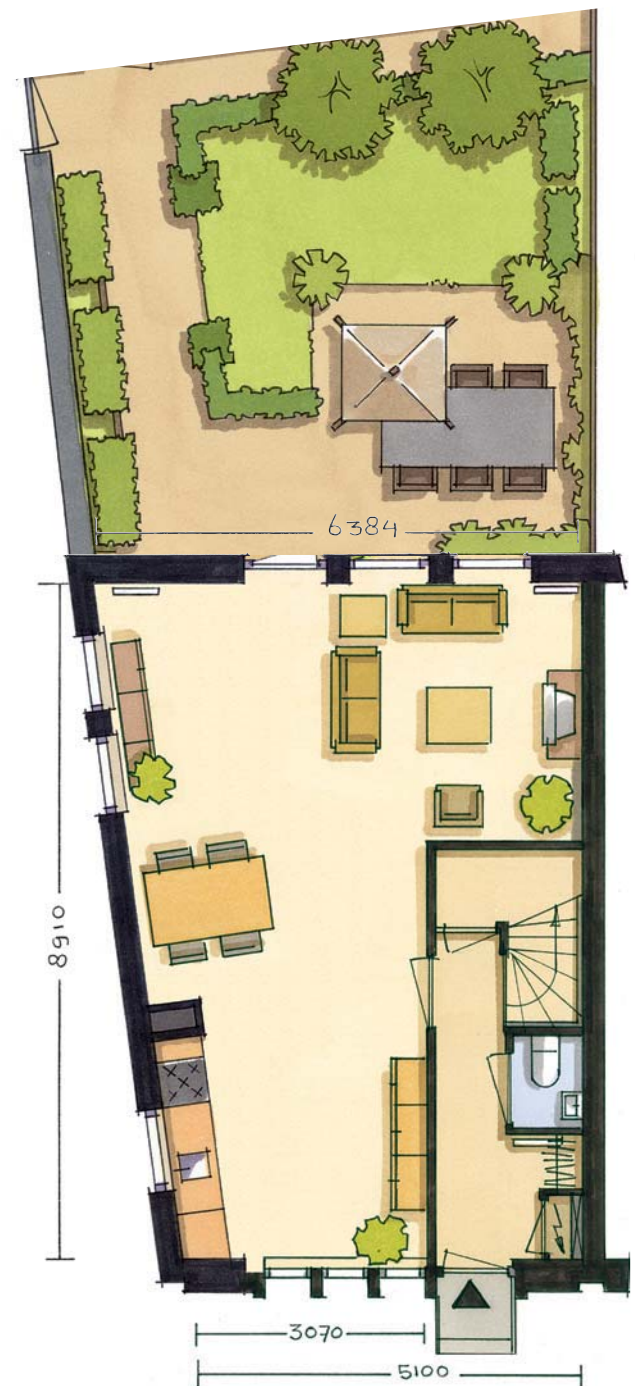
- Inhoud van de woning ca. 574 m³
- Gebruiksoppervlakte (GBO) 155 m²
- Drie woonlagen
- Vier ruime slaapkamers
- Ruime badkamer
- Riante tuin met garage

Woonoppervlak beneden inclusief hal: ca. 44 m²

Slaapkamer eerste verdieping: ca. 22 en 17 m²

Slaapkamer tweede verdieping: ca. 22 en 20 m²

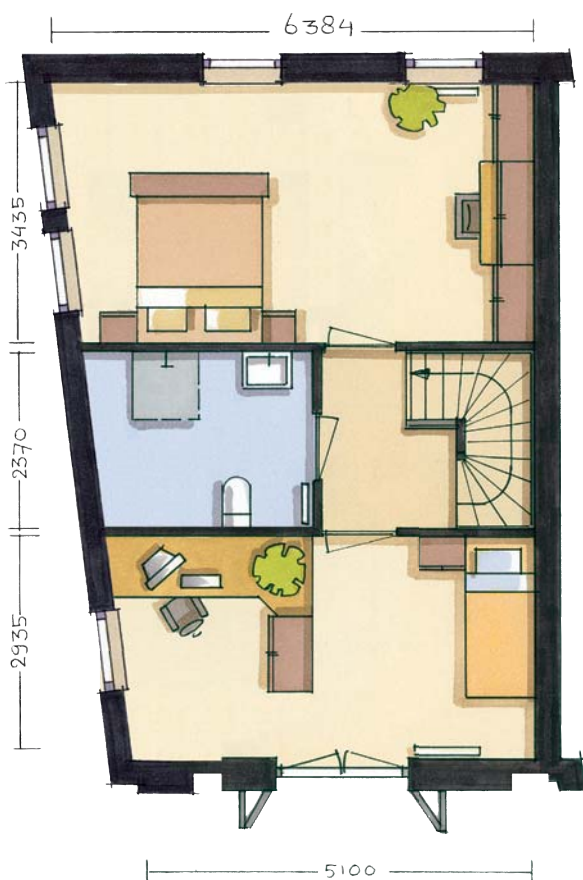
Dit woningtype heeft geveltype G15. Zie pagina 19 voor een artist impression van de gevel.



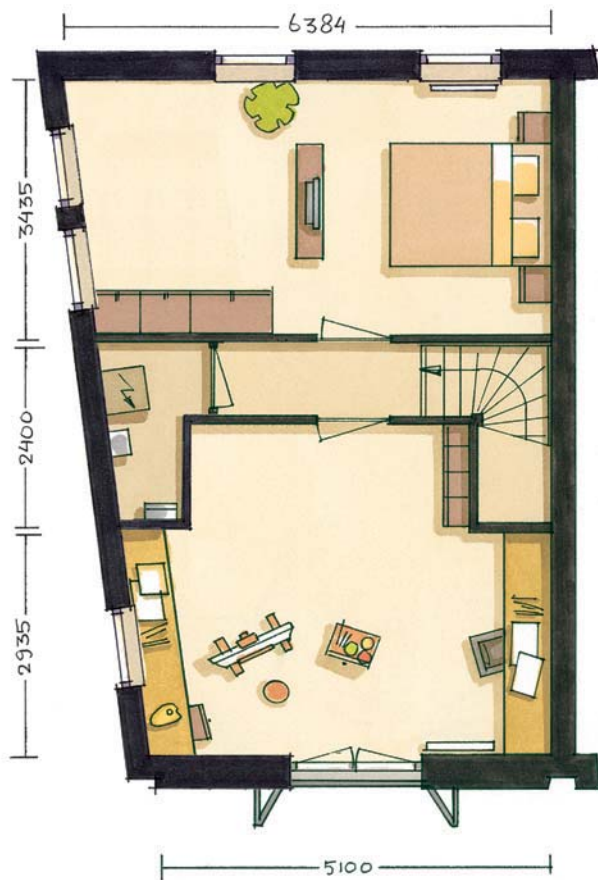
begane grond J5

plattegrond type J5 grachtenpanden

Deze woningplattegrond
komt voor bij het volgende
bouwnummer:
Blok 14: 6



1^e verdieping J5



2^e verdieping J5

