

geveltype G20

grachtenpanden

Geveltype G20

Karakteristieke, drielaagse woningen met een architectuur die doet denken aan de nostalgische grachtenpanden van weleer. Het puntdak, de hoge ramen en de Franse balkons met openslaande deuren geven extra allure aan deze woningen. Opvallende details in het metselwerk en het fraaie, contrasterende kleurgebruik van het metselwerk en de kozijnen maken het plaatje compleet.



Geveltype G20 komt voor bij de volgende bouwnummers:

Blok 8: 24

Blok 9: 19

Blok 14: 11 en 12

Blok 17: 29



Grachtenpanden plattegronden type A25/A26

Drie verdiepingen, een zee van ruimte en licht. Fraaie gevels en Franse balkons met weids uitzicht. De achtertuinen zijn riant bij deze huizen. De beneden- en eerste verdieping zijn voor beide woningtypen gelijk, de bovenste verdieping is verschillend. Type A25 heeft namelijk een plat dak, waardoor de tweede verdieping rechte wanden heeft, terwijl type A26 een puntgevel heeft. De afmeting van de kamers op de bovenste verdieping is zo groot dat hij gemakkelijk dienst kan doen als logeerverdieping of als werkruimte.

- Inhoud woning ca. 442 en 427 m³
- Gebruiksoppervlakte (GBO) type A25 119 m²
- Gebruiksoppervlakte (GBO) type A26 113 m²
- Drie woonlagen
- Drie ruime slaapkamers
- Type A25 heeft een plat dak
- Type A26 heeft een schuin dak
- Ruime badkamer
- Riante tuin met berging

Woonoppervlak beneden inclusief hal: ca. 43 m²

Slaapkamer voorzijde: ca. 15 m²

Slaapkamer achterzijde: ca. 17,5 m²

Slaapkamer 2e verdieping: ca. 17,5 m²

Deze woningtypes komen voor met geveltypes G3, G4, G5, G13, G15, G20 en G21. Zie de pagina's 15, 16, 18, 19, 20 en 21 voor de artist impressions van de gevels.



begane grond A25 - A26

plattegronden type A25/A26 grachtenpanden

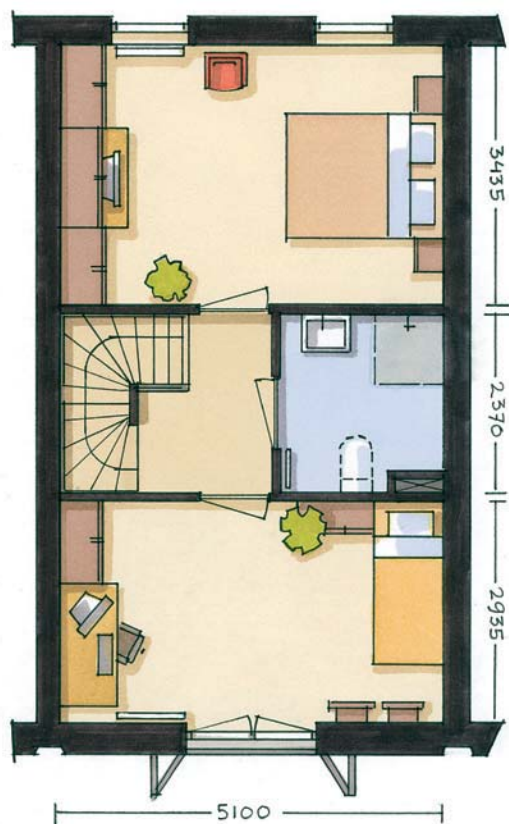
Deze woningplattegronden
komen voor bij de volgende
bouwnummers:

Blok 8: 24, 25, 28, 29, 30, 31 en 32

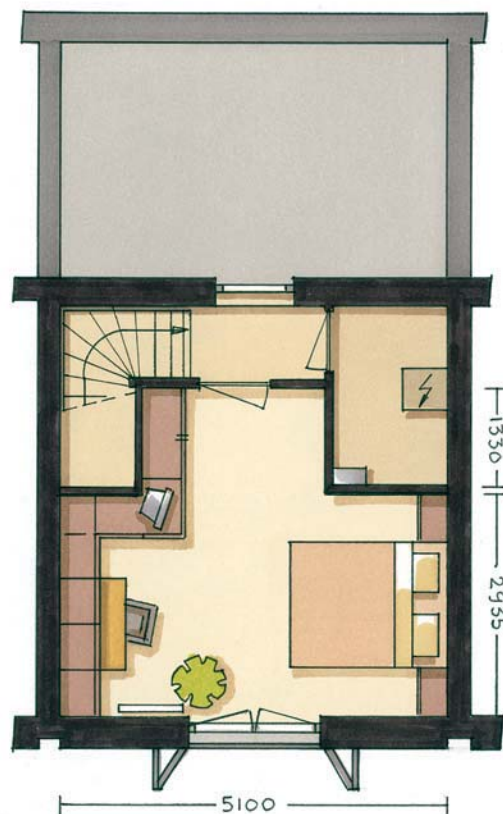
Blok 9: 16, 19, en 20

Blok 14: 7, 8, 11 en 12

Blok 17: 26 en 29



1^e verdieping A25 - A26



2^e verdieping A25



2^e verdieping A26