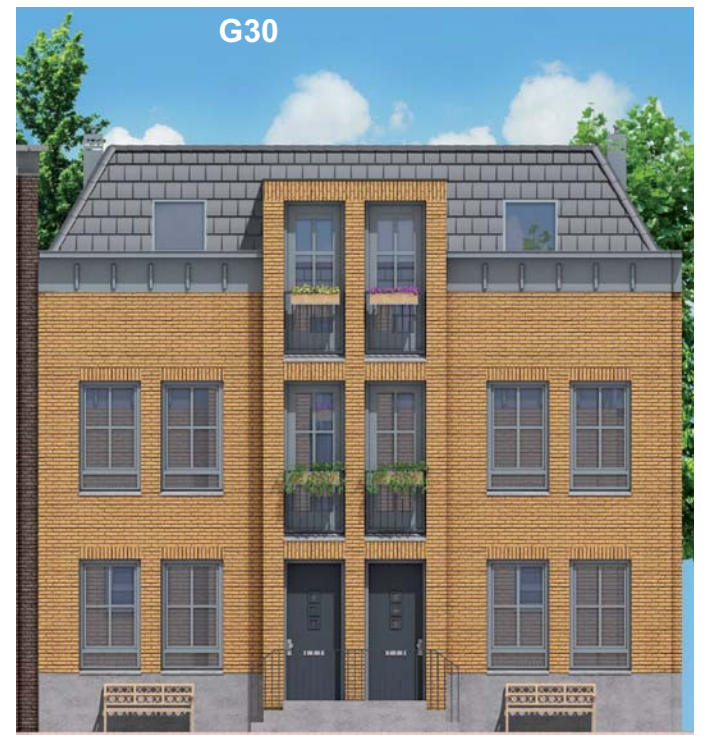


geveltypes G21 en G30

grachtenpanden

Geveltypes G21 en G30

De woningen met geveltype 30 zijn statige, drielaagse woningen die doen denken aan de patriciërswohnungen uit vroegere tijden. Deze statige woningen vallen op in het straatbeeld door hun klassieke architectuur. De brede voorgevel, de symmetrische opbouw, de rijke detaillering en het kleur- en materiaalgebruik maken het plaatje compleet. De mogelijkheid bestaat om deze woning in een witte kleur metselwerk uit te voeren. Zie hiervoor de artist impression op pagina 10. De woningen met geveltype 21 hebben die typische kenmerken van de grachtenpanden. Het puntdak, de fraaie franse balkons met openslaande deuren, het fraaie metselwerk en de hoge raampartijen.



Geveltype G21 komt voor bij de volgende bouwnummers:

Blok 9: 18 en 28
Blok 14: 7

Geveltype G30 komt voor bij de volgende bouwnummers:

Blok 8: 26 en 27
Blok 17: 27 en 28

Grachtenpanden plattegronden type A25/A26

Drie verdiepingen, een zee van ruimte en licht. Fraaie gevels en Franse balkons met weids uitzicht. De achtertuinen zijn riant bij deze huizen. De beneden- en eerste verdieping zijn voor beide woningtypen gelijk, de bovenste verdieping is verschillend. Type A25 heeft namelijk een plat dak, waardoor de tweede verdieping rechte wanden heeft, terwijl type A26 een puntgevel heeft. De afmeting van de kamers op de bovenste verdieping is zo groot dat hij gemakkelijk dienst kan doen als logeerverdieping of als werkruimte.

- Inhoud woning ca. 442 en 427 m³
- Gebruiksoppervlakte (GBO) type A25 119 m²
- Gebruiksoppervlakte (GBO) type A26 113 m²
- Drie woonlagen
- Drie ruime slaapkamers
- Type A25 heeft een plat dak
- Type A26 heeft een schuin dak
- Ruime badkamer
- Riante tuin met berging

Woonoppervlak beneden inclusief hal: ca. 43 m²

Slaapkamer voorzijde: ca. 15 m²

Slaapkamer achterzijde: ca. 17,5 m²

Slaapkamer 2e verdieping: ca. 17,5 m²

Deze woningtypes komen voor met geveltypes G3, G4, G5, G13, G15, G20 en G21. Zie de pagina's 15, 16, 18, 19, 20 en 21 voor de artist impressions van de gevels.



begane grond A25 - A26

plattegronden type A25/A26 grachtenpanden

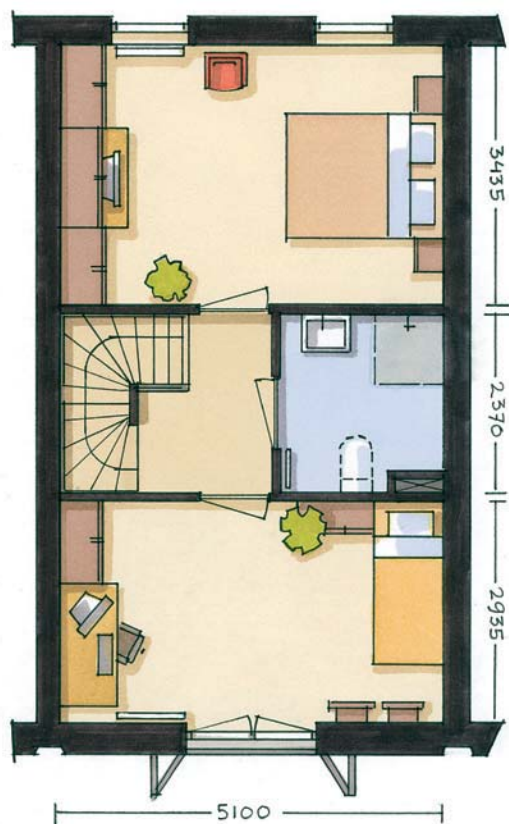
Deze woningplattegronden
komen voor bij de volgende
bouwnummers:

Blok 8: 24, 25, 28, 29, 30, 31 en 32

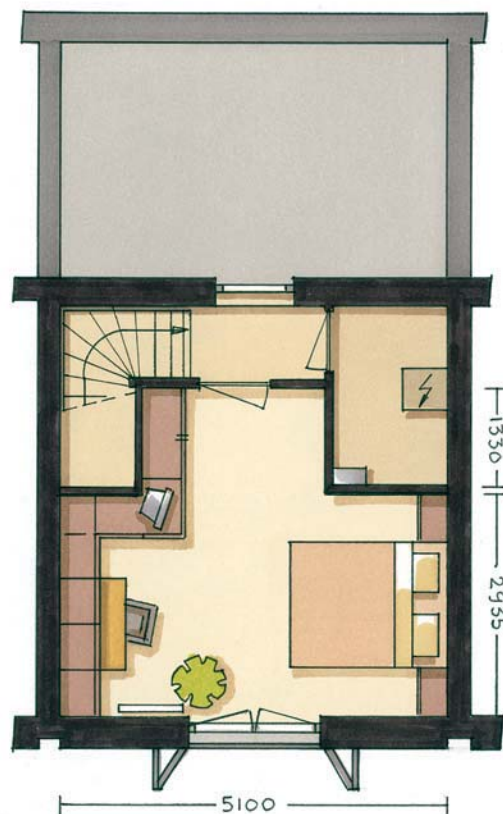
Blok 9: 16, 19, en 20

Blok 14: 7, 8, 11 en 12

Blok 17: 26 en 29



1^e verdieping A25 - A26



2^e verdieping A25



2^e verdieping A26

Grachtenpanden plattegronden type A30/A31

Grote brede woningen, drie verdiepingen ruimte. De benedenverdieping heeft een L-vormige living met een halfopen woonkeuken naast de ruime ontvangthal. De begane grond en de eerste verdieping zijn gelijk bij beide woningtypen. De tweede verdieping verschilt echter, omdat type A30 een licht oplopend dak heeft, waardoor de muren van de vertrekken op deze verdieping recht lopen. Type A31 heeft juist een echt puntdak, waardoor er een zolderverdieping ontstaat met schuin oplopende zijkanten. Deze ruime 5-kamerwoningen bieden alle ruimte om te wonen, te leven en te ontspannen.

- Inhoud woning van ca. 475 m³ tot 496 m³
- Gebruiksoppervlakte (GBO) type A30 136 m²
- Gebruiksoppervlakte (GBO) type A31 127 m²
- Drie volledige woonlagen
- Vier slaapkamers
- Enkele woningen hebben een eigen garage
- Ruime hal met trap naar verdieping
- Grote tuin met berging

A30 en A31

Woonoppervlak beneden inclusief hal: ca. 43 m²

Slaapkamer voorzijde: ca. 15 m²

Slaapkamer achterzijde: ruim 19 m²

A30 tweede verdieping: slaapkamer voorzijde: ca. 20 m²

slaapkamer achterzijde: ruim 19 m²

A31 tweede verdieping: slaapkamer voorzijde: ca. 20 m²

slaapkamer achterzijde: ca. 17 m².

Deze woningtypes komen voor met de geveltypes G4, G5, G13, G15 en G21. Zie de pagina's 16, 18, 19 en 21 voor de artist impressions van de gevels.



begane grond A30 en A31



plattegronden

type A30/A31/B30
grachtenpanden

Deze woningplattegronden
komen voor bij de volgende
bouwnummers:

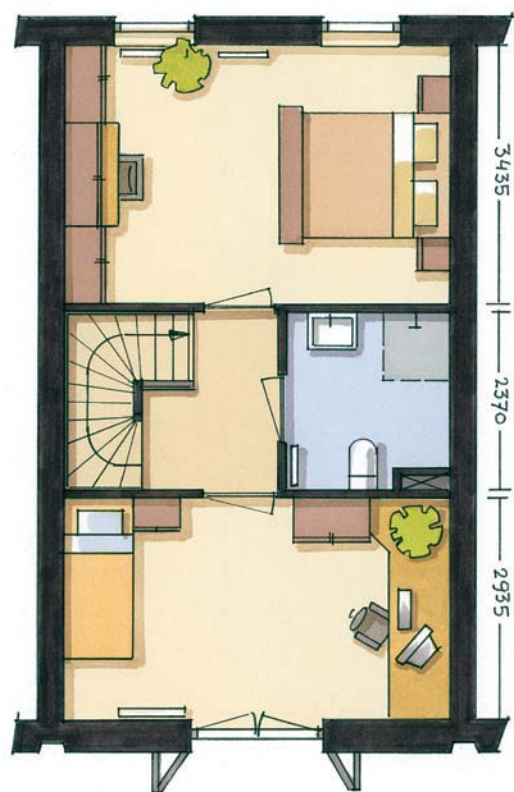
Blok 9: 18, 23, 25 en 28

Blok 14: 13 en 14

Blok 17: 23 en 31

Plattegronden B30

Een variant op deze woningplattegronden is type B30. Deze plattegronden horen bij blok 9, bouwnummer 24. Het betreft een hoekwoning. Voor de verkooptekeningen met gedetailleerde maatvoering verwijzen wij u naar de cd-rom achterin de brochure.



1^e verdieping A30 en A31



2^e verdieping A30



2^e verdieping A31

Grachtenpanden plattegronden type A33

Statige 5-kamerwoningen, die per twee gespiegeld zijn gebouwd. De kap ligt over de volle breedte per twee woningen. Vanuit de L-vormige living komt u in de diepe achtertuin. Op de eerste verdieping liggen de slaapkamers over de totale breedte (ruim 5 meter) van het huis; één aan de voorzijde en één aan de tuinzijde. Ook de tweede verdieping heeft twee ruime slaapkamers. Een aantal slaapkamers heeft een Frans balkon.

- Inhoud woning 475 m³
- Gebruiksoppervlakte (GBO) 127 m²
- Drie volledige woonlagen
- Vier slaapkamers
- Ruime hal met trap naar verdieping
- Riant tuin met berging

Woonoppervlak beneden inclusief hal: ca. 43 m²

Slaapkamer voorzijde: ca. 15 m²

Slaapkamer achterzijde: ca. 17,5 m²

Tweede verdieping slaapkamer voorzijde: ca. 20 m²

Slaapkamer achterzijde: ca. 17 m²

Deze woningen worden gerealiseerd met geveltype G30. Zie pagina 21 voor de artist impressions van de gevel.



plattegronden type A33 grachtenpanden

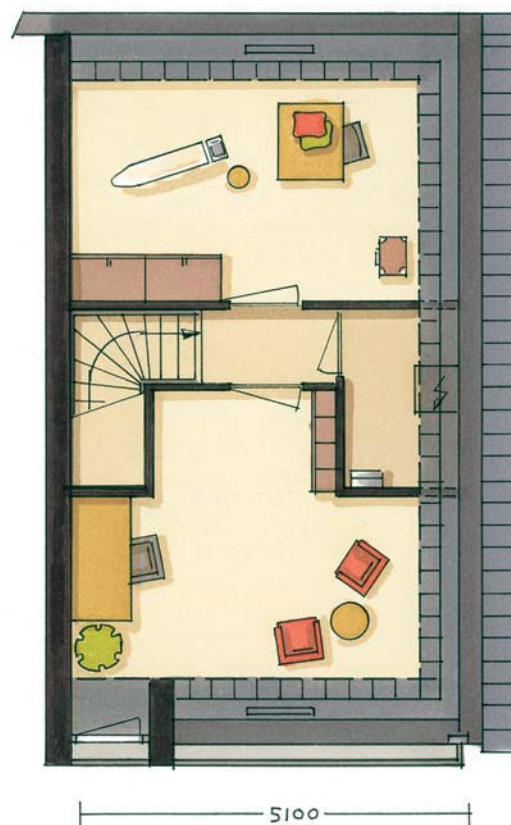
Deze woningplattegronden
komen voor bij de volgende
bouwnummers:

Blok 8: 26 en 27

Blok 17: 27 en 28



1^e verdieping A33



2^e verdieping A33