

geveltypes G2 en G3

grachtenpanden

Geveltypes G2 en G3

Bij deze twee- en drielaagse woningen zijn architectonische kenmerken van de vroegere grachtenpanden in een modern jasje gestoken. Opvallend aan beide woningtypes is het fraaie, gedetailleerde metselwerk en de fraai afgewerkte dakrand bij geveltype 2. De Franse balkons zijn voorzien van authentieke luiken en zorgen ervoor dat u nog meer van uw uitzicht over Grachtenrijk kunt genieten.



Geveltype G2 komt voor bij de volgende bouwnummers:

Blok 8: 7
Blok 9: 9, 12 en 27
Blok 14: 1 en 2
Blok 17: 36

Geveltype G3 komt voor bij de volgende bouwnummers:

Blok 8: 25 en 32





Grachtenpanden plattegronden type A20

Twee woonlagen, veel ruimte en licht. De living van ruim 5 meter breed heeft uitzicht op de achtertuin. De grote raampartij en de deur naar de tuin zorgen voor een prachtige lichtinval. De opvallend grote, halfopen leefkeuken ligt in het smallere gedeelte van de woonkamer. Op de eerste verdieping ligt de master bedroom over de hele breedte van het huis, de twee kleinere slaapkamers liggen aan de tuinzijde. De badkamer bevindt zich op de afgesloten overloop.

- Inhoud woning 339 m³
- Gebruiksoppervlakte (GBO) 91 m²
- Twee woonlagen
- Lange L-vormige woonkamer
- Ruime hal met vaste trap naar 1e verdieping
- Drie slaapkamers
- Extra berging op de eerste verdieping
- Ruime badkamer
- Tuin met berging

Woonoppervlak beneden inclusief hal: ca. 44 m²

Slaapkamer voorzijde: ca. 15 m²

Slaapkamers achterzijde beide: ca. 7 m²

Dit woningtype komt voor met geveltypes G2, G6, G11, G14 en G16. Zie hiervoor de pagina's 15, 17, 18 en 19 voor de artist impressions van de gevels.



begane grond A20

plattegronden type A20 grachtenpanden

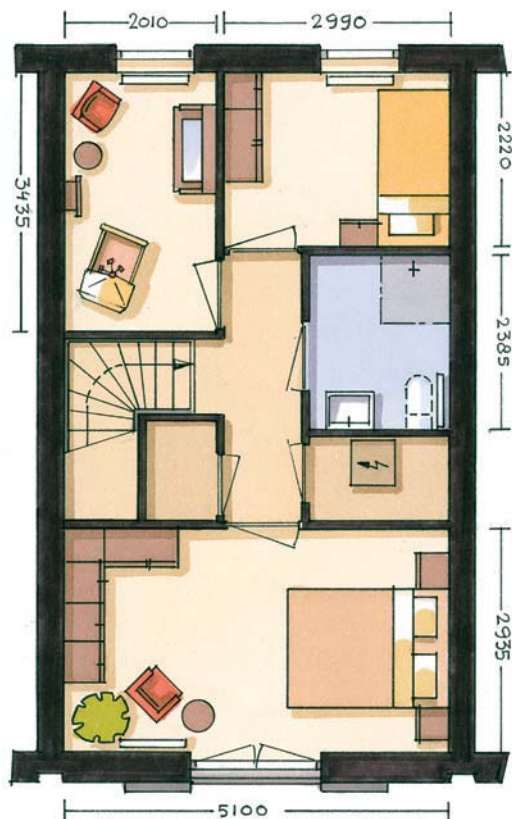
Deze woningplattegronden
komen voor bij de volgende
bouwnummers:

Blok 8: 2, 3, 4, 5, 6 en 7

Blok 9: 9, 10, 11, 12, 13, 14, 15, 21, 22, 26 en 27

Blok 14: 1, 2, 3, 4, 5, 9 en 10

Blok 17: 24, 25, 30, 32, 33, 34, 35, 36 en 37



1^e verdieping A20



Grachtenpanden plattegronden type A25/A26

Drie verdiepingen, een zee van ruimte en licht. Fraaie gevels en Franse balkons met weids uitzicht. De achtertuinen zijn riant bij deze huizen. De beneden- en eerste verdieping zijn voor beide woningtypen gelijk, de bovenste verdieping is verschillend. Type A25 heeft namelijk een plat dak, waardoor de tweede verdieping rechte wanden heeft, terwijl type A26 een puntgevel heeft. De afmeting van de kamers op de bovenste verdieping is zo groot dat hij gemakkelijk dienst kan doen als logeerverdieping of als werkruimte.

- Inhoud woning ca. 442 en 427 m³
- Gebruiksoppervlakte (GBO) type A25 119 m²
- Gebruiksoppervlakte (GBO) type A26 113 m²
- Drie woonlagen
- Drie ruime slaapkamers
- Type A25 heeft een plat dak
- Type A26 heeft een schuin dak
- Ruime badkamer
- Riante tuin met berging

Woonoppervlak beneden inclusief hal: ca. 43 m²

Slaapkamer voorzijde: ca. 15 m²

Slaapkamer achterzijde: ca. 17,5 m²

Slaapkamer 2e verdieping: ca. 17,5 m²

Deze woningtypes komen voor met geveltypes G3, G4, G5, G13, G15, G20 en G21. Zie de pagina's 15, 16, 18, 19, 20 en 21 voor de artist impressions van de gevels.



begane grond A25 - A26

plattegronden type A25/A26 grachtenpanden

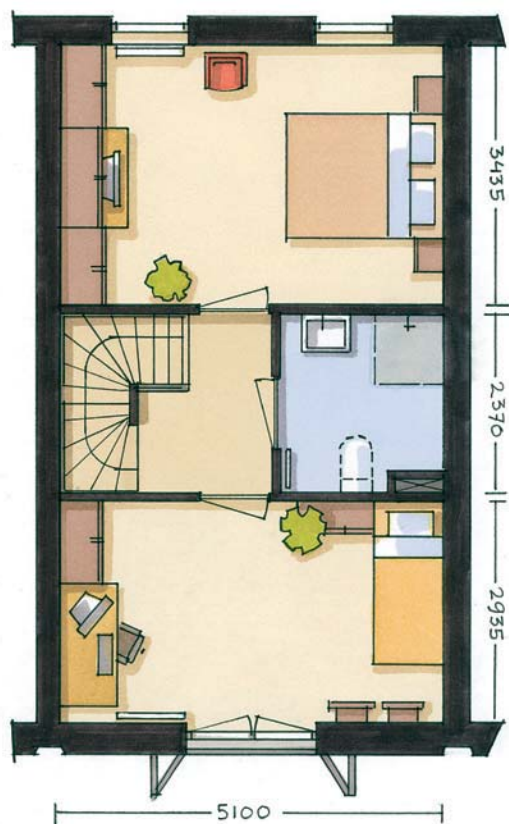
Deze woningplattegronden
komen voor bij de volgende
bouwnummers:

Blok 8: 24, 25, 28, 29, 30, 31 en 32

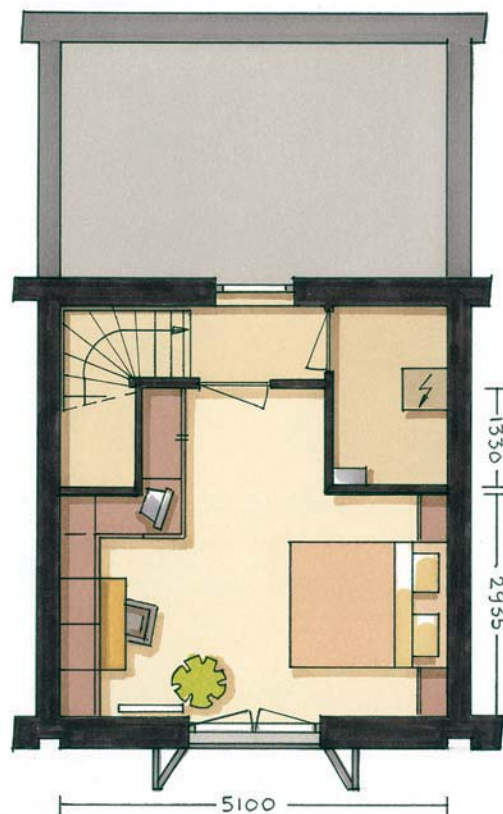
Blok 9: 16, 19, en 20

Blok 14: 7, 8, 11 en 12

Blok 17: 26 en 29



1^e verdieping A25 - A26



2^e verdieping A25



2^e verdieping A26