

# geveltypes G6 en G11

## grachtenpanden

### Geveltypes G6 en G11

Compacte tweelaagse woningen waarbij de architectonische kenmerken van de grachtenpanden van weleer het uitgangspunt zijn. Fraai metselwerk, Franse balkons met openslaande deuren met authentieke luiken, kozijnen met vlakverdelingen en fraai afgewerkte dakranden maken deze woningen een lust voor het oog.



#### Geveltype G6 komt voor bij de volgende bouwnummers:

Blok 8: 5  
Blok 9: 14 en 21  
Blok 14: 4 en 10  
Blok 17: 24, 25, 33 en 34

#### Geveltype G11 komt voor bij de volgende bouwnummers:

Blok 8: 4 en 6  
Blok 9: 11, 13, 22 en 26  
Blok 14: 5 en 9  
Blok 17: 32 en 37



## Grachtenpanden plattegronden type A20

Twee woonlagen, veel ruimte en licht. De living van ruim 5 meter breed heeft uitzicht op de achtertuin. De grote raampartij en de deur naar de tuin zorgen voor een prachtige lichtinval. De opvallend grote, halfopen leefkeuken ligt in het smallere gedeelte van de woonkamer. Op de eerste verdieping ligt de master bedroom over de hele breedte van het huis, de twee kleinere slaapkamers liggen aan de tuinzijde. De badkamer bevindt zich op de afgesloten overloop.

- Inhoud woning 339 m<sup>3</sup>
- Gebruiksoppervlakte (GBO) 91 m<sup>2</sup>
- Twee woonlagen
- Lange L-vormige woonkamer
- Ruime hal met vaste trap naar 1e verdieping
- Drie slaapkamers
- Extra berging op de eerste verdieping
- Ruime badkamer
- Tuin met berging

Woonoppervlak beneden inclusief hal: ca. 44 m<sup>2</sup>

Slaapkamer voorzijde: ca. 15 m<sup>2</sup>

Slaapkamers achterzijde beide: ca. 7 m<sup>2</sup>

Dit woningtype komt voor met geveltypes G2, G6, G11, G14 en G16. Zie hiervoor de pagina's 15, 17, 18 en 19 voor de artist impressions van de gevels.



begane grond A20

# plattegronden type A20 grachtenpanden

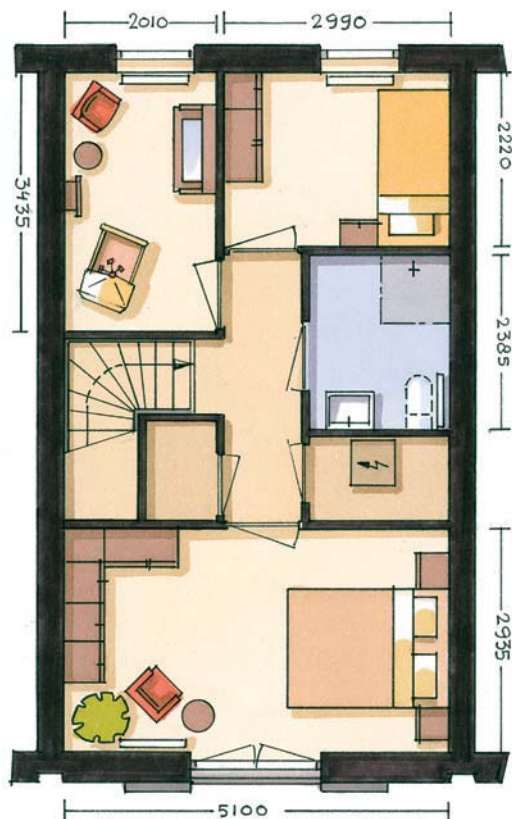
Deze woningplattegronden  
komen voor bij de volgende  
bouwnummers:

Blok 8: 2, 3, 4, 5, 6 en 7

Blok 9: 9, 10, 11, 12, 13, 14, 15, 21, 22, 26 en 27

Blok 14: 1, 2, 3, 4, 5, 9 en 10

Blok 17: 24, 25, 30, 32, 33, 34, 35, 36 en 37



1<sup>e</sup> verdieping A20

