

geveltypes G1 en G2

groene slinger

Geveltype G1 en G2

Modern, strak vormgegeven woningen met een hoogwaardig afwerkingniveau. Grote raampartijen zorgen voor een fraaie lichtinval in de woning. Naast een ruime tuin hebben deze woningen een dakterras waarop u heerlijk kunt genieten van de groene omgeving. Opvallend zijn de details in het metselwerk waaronder de in de gevel opgenomen bloembakken die zorgen voor een vriendelijke, groene uitstraling. De woningen onderscheiden zich door de gevelkleur, de gevelopbouw en de gebruikte voordeur. Beide geveltypes worden in zowel twee- als drielaagse woningen gerealiseerd.



Geveltype G1 komt voor bij de volgende bouwnummers:

Blok 14: 24, 27, 28, 32, 33 en 35
Blok 17: 3, 4, 6, 10, 11, 16 en 17

Geveltype G2 komt voor bij de volgende bouwnummers:

Blok 14: 25, 29, 31 en 34
Blok 17: 5, 7, 13 en 15

Groene Slinger plattegronden type E20

Fraaie, stoere huizen met twee verdiepingen ruimte en mogelijkheden. Met een apart eetgedeelte aan de voorzijde van het huis, en een rustig zitgedeelte aan de tuinkant. U stapt zo vanuit de woonkamer de tuin in. Een riante tuin met vaste berging voor de fietsen en tuinspullen. Op de eerste verdieping liggen drie slaapkamers: één over de volle breedte aan de voorzijde en twee aan de tuinkant. De badkamer bevindt zich op de afgesloten overloop. Wilt u nog ruimte? Dan kan er nog een halve verdieping bovenop worden gebouwd.

- Inhoud woning ruim 381 m³
- Gebruiksoppervlakte (GBO) 100 m²
- Twee woonlagen
- Drie slaapkamers
- Ruime badkamer
- Apart eetgedeelte op begane grond
- Riante tuin
- Berging achterin tuin
- Voortuin
- Optie: extra halve verdieping op huis

Woonoppervlak beneden inclusief hal: ca. 50 m²

Slaapkamer voorzijde: ca. 15 m²

Slaapkamers achter: beide ca. 10 m²

Deze woningen worden gerealiseerd met geveltypes G1, G2 en G3. Zie pagina's 44 en 45 voor de artist impressions van de gevels.



begane grond

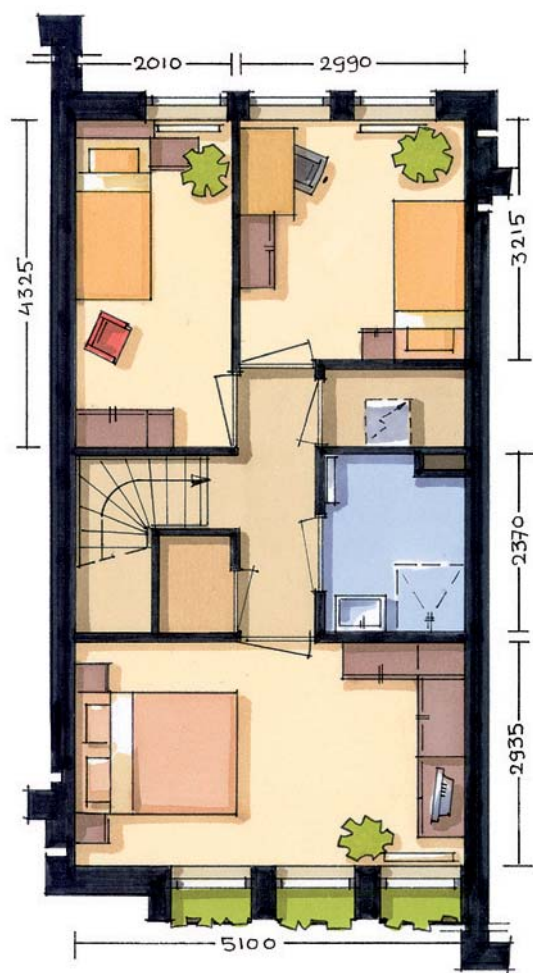


plattegronden type E20 groene slinger

Deze woningplattegronden
komen voor bij de volgende
bouwnummers:

Blok 14: 23, 25, 26, 28, 31 en 34

Blok 17: 2, 5, 8, 10, 11, 13, 14 en 16



1e verdieping E20



Groene Slinger plattegronden type E25

Deze 4-kamerwoningen hebben niet alleen een diepe achtertuin: ze hebben ook nog een dakterras. Met bijbehorend, fraai uitzicht natuurlijk. Op de begane grond bevindt zich de ruime living met apart eetgedeelte aan de voorzijde. De eerste verdieping heeft een riante slaapkamer aan de tuinzijde en een grote slaapkamer aan de voorzijde. De tweede verdieping herbergt een lichte, riante kamer van ruim 35 m² mét toegang tot het dakterras! Deze ruimte kan als master bedroom worden gebruikt, of als werkrimte.

- Inhoud woning ruim 495 m³
- Gebruiksoppervlakte (GBO) 135 m²
- Drie woonlagen
- Apart eetgedeelte op begane grond
- Twee ruime slaapkamers
- Ruime badkamer
- Grote extra ruimte op bovenste verdieping
- Riant dakterras
- Grote tuin
- Berging

Woonoppervlak beneden inclusief hal: ca. 47m²

Slaapkamer voorzijde: ca. 15 m²

Slaapkamer achterzijde: ca. 22 m²

Kamer op 2e verdieping: ca. 35 m²

Dakterras: ca. 14 m²

Deze woningen worden gerealiseerd met geveltypes G1, G2 en G3. Zie pagina's 44 en 45 voor de artist impressions van de gevels.

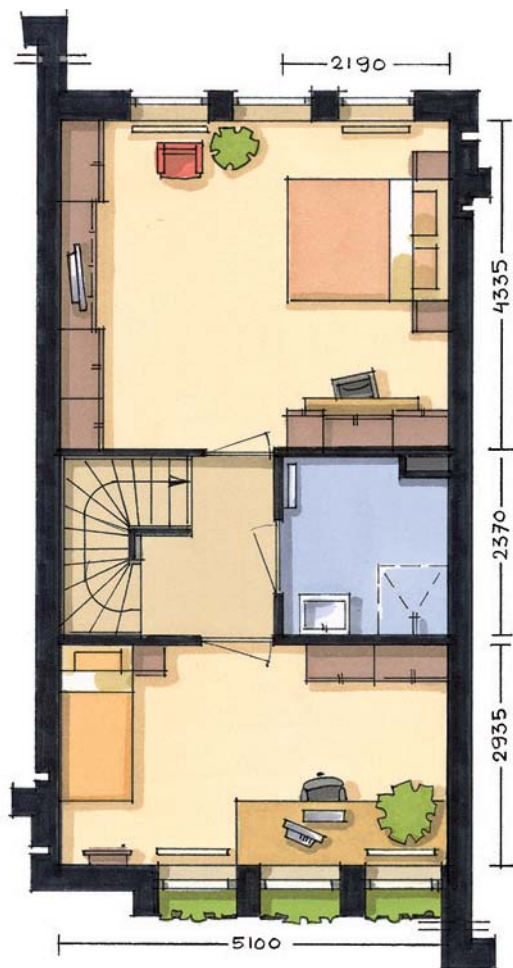


plattegronden type E25 groene slinger

Deze woningplattegronden
komen voor bij de volgende
bouwnummers:

Blok 14: 24, 27, 29, 30, 32 en 33

Blok 17: 3, 4, 6, 7, 9, 12 en 15



1e verdieping E25



2e verdieping E25



50

Groene Slinger plattegronden type F25

Een meer dan ruime woning met drie complete verdiepingen. Een riante tuin met aan het einde een eigen garage en op de tweede verdieping een behoorlijk dakterras. Grote ontvangthal en L-vormige living op de benedenverdieping. Het eetgedeelte ligt aan de voorzijde, het woongedeelte grenst aan de grote tuin. Op de eerste verdieping bevinden zich twee kamers over de totale breedte van het huis plus een ruime badkamer. De tweede verdieping geeft ruimte aan een heel grote zit-/slaapkamer, die uitkomt op een dakterras.

- Inhoud woning ruim 550 m³
- Gebruiksoppervlakte (GBO) 151 m²
- Drie woonlagen
- Apart eetgedeelte op begane grond
- Twee grote slaapkamers op de verdieping
- Grote badkamer
- Ruime bovenverdieping
- Riant dakterras
- Grote tuin
- Aparte garage

Woonoppervlak beneden inclusief hal: ca. 53 m²

Slaapkamer voorzijde: ca. 17 m²

Slaapkamer achterzijde: ca. 25 m²

Kamer 2e verdieping: ca. 39 m²

Dakterras: ca. 15 m²

Deze woningen worden gerealiseerd met geveltypes G1 en G3. Zie pagina's 44 en 45 voor de artist impressions van de gevels.



begane grond F25



plattegronden type F25 groene slinger

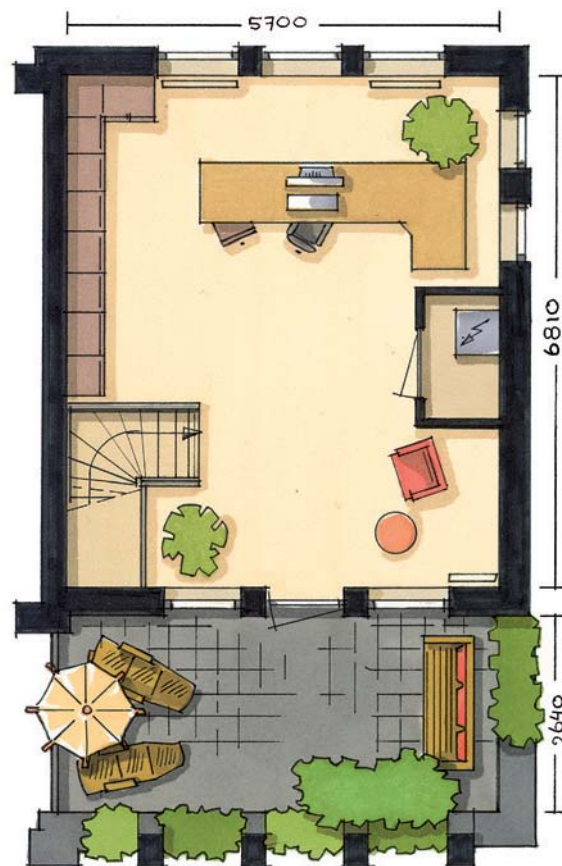
Deze woningplattegronden
komen voor bij de volgende
bouwnummers:

Blok 14: 35

Blok 17: 1 en 17



1e verdieping F25



2e verdieping F25